

TeMA
00.07

Osservatori

TeMA Trimestrale del Laboratorio Territorio Mobilità Ambiente <http://www.tema.unina.it>
ISSN 1970-9870
anno 0 - num. 0 - dicembre/2007 - pagg. 69-72

Dipartimento di Pianificazione e Scienza del Territorio
Università degli Studi di Napoli Federico II

© Copyright dell'autore. Ne è consentito l'uso purché sia correttamente citata la fonte.

a cura di Cristina Calenda

Laboratorio TeMA - Territorio Mobilità Ambiente
Dipartimento di Pianificazione e Scienza del Territorio, P.le Tecchio, 80
Università degli Studi di Napoli Federico II
Tel.: +39 081 7682315; Fax: +39 081 7682309
e-mail: cristina.calenda@unina.it

www.ricerchetrasporti.it

Portale della ricerca nel settore dei trasporti

Il sito *Ricerche Trasporti* nasce da un'idea promossa da *TRT Trasporti e Territorio*, una società di consulenza specializzata in pianificazione dei trasporti di passeggeri e merci, studio della domanda di mobilità, economia dei trasporti, analisi di fattibilità dei progetti, regolamentazione e sviluppo di applicazioni software.

Lo scopo dell'iniziativa è quello di raccogliere in un unico portale dati, informazioni, pubblicazioni, notizie relative al settore dei trasporti alle diverse scale territoriali, che possano risultare utili sia per esperti del settore quali istituzioni, gestori di infrastrutture (stradali, ferroviarie, portuali e aeroportuali) e servizi (automobilistici, ferroviari), sia a quanti, non esperti, si accostano al tema della mobilità per ragioni di studio o di interesse personale. Il sito è articolato in aree tematiche, ciascuna delle quali approfondisce un aspetto o una problematica specifica: dalla sostenibilità dei trasporti alla sicurezza, dalla logistica delle merci alle politiche energetiche, dalle relazioni tra trasporti e territorio alle valutazioni economiche; segnalando per ciascun argomento Documenti, Strumenti, Forum e Notizie. Il sito si distingue per l'aggiornamento continuo delle informazioni e per l'attualità e completezza degli argomenti trattati. La presa di coscienza degli effetti che le infrastrutture di trasporto generano sul territorio, sui flussi e sulla struttura degli spazi, sta favorendo lo sviluppo di studi incentrati sull'integrazione tra pianificazione territoriale e sistema della mobilità. Dato il crescente interesse il sito dedica all'argomento una sezione, *Trasporti-territorio*, nella quale sono raccolti vari documenti sull'interazione tra i suddetti settori. Altrettanto interessante è l'area *Trasporto Pubblico Locale* nella quale sono proposti alcuni rapporti conclusivi di studi relativi all'evoluzione, in Italia e all'estero, dei trasporti pubblici locali.

www.ricerchetrasporti.it – Portale della ricerca nel settore dei trasporti

www.euromobility.org – Euromobility, Associazione Mobility Manager

www.epommweb.org – EPOMM - European Platform on Mobility Management

www.cittamobile.it – Cittamobile - Associazione per la mobilità sostenibile

Il sito pone grande attenzione anche alle tematiche ambientali. In un periodo in cui i problemi del cambiamento climatico e della scarsità di risorse energetiche stanno emergendo sempre più in tutta la loro gravità, il sito *Ricerche Trasporti* propone due aree tematiche su questi argomenti: l'area *Trasporto sostenibile* relativa alla diffusione di politiche e strumenti finalizzati ad indirizzare le scelte nel settore della mobilità verso la compatibilità ambientale, economica e sociale con il territorio; e l'area *Energia e trasporti* che focalizza l'attenzione sul risparmio delle risorse energetiche, il cui consumo deriva principalmente dal settore della mobilità.

Infine, non poteva mancare sul portale un'area relativa alla sicurezza stradale, altro argomento di grande attualità che necessita di un'opportuna regolamentazione da parte delle istituzioni.



I servizi del sito Ricerche Trasporti

Dall'home page del sito *Ricerche Trasporti* è possibile accedere a tanti utili servizi quali: *Eventi* che contiene segnalazioni continuamente aggiornate su convegni, incontri, corsi formativi e mostre riguardanti il settore dei trasporti; *Musei del mondo* che fornisce un elenco con i collegamenti ai siti dei principali musei nazionali e internazionali relativi ai trasporti e Webcam attraverso il quale è possibile visualizzare immagini istantanee o riprese di porti, aeroporti, ferrovie, strade urbane e autostrade sia italiane che estere (il canale di Panama, il canal Grande di Venezia, l'aeroporto canadese, ecc). Cliccando sul link *Registrati*, è possibile registrarsi gratuitamente al sito e leggere gli approfondimenti sulle ultime novità, iscriversi alla newsletter in modo da ricevere tutti gli aggiornamenti su pubblicazioni o eventi, partecipare al *Forum*, inviare segnalazioni sulla propria attività o azienda, visualizzare la propria scheda personale.

o azienda, visualizzare la propria scheda personale.

www.euromobility.org

Euromobility, Associazione Mobility Manager

Il sito web *Euromobility* nasce, nel 2000, come strumento di promozione delle attività dell'*Associazione Mobility Manager*, gruppo che si propone di contribuire alla diffusione di tecniche a basso impatto ambientale nel settore della mobilità e di promuovere il mobility management per l'ottimizzazione del trasporto privato.

Il trasporto privato, infatti, è una delle principali sorgenti dei fenomeni di congestione che ad oggi sono i fattori che maggiormente incidono sulla qualità della vita nelle aree urbane; per ridurre l'entità di tali situazioni è necessario sviluppare nuovi comportamenti ed iniziative che incentivino forme di trasporto alternative.

Un primo passo, in tal senso, si è avuto con l'entrata in vigore del Decreto Ministeriale del 27 marzo 1998 che ha introdotto l'obbligo, per le imprese e gli enti pubblici con singole unità locali aventi più di 300 dipendenti e le imprese con complessivamente più di 800 dipendenti, di adottare il piano degli spostamenti casa-lavoro del proprio personale dipendente, in modo da ridurre l'uso di propri mezzi di trasporto privati e da organizzare al meglio gli orari di lavoro per limitare l'insorgenza di situazioni di congestione.

A tale scopo viene introdotta nelle aziende la figura del *mobility manager aziendale* cioè un responsabile della mobilità aziendale, ed è istituita all'interno dei comuni la figura professionale del *mobility manager d'area* che coordina i mobility manager aziendali, collaborando con loro alla ricerca delle soluzioni migliori per ridurre l'uso delle auto private e per promuovere modalità di trasporto meno inquinanti.

Il sito è costituito sostanzialmente da due menu: uno di presentazione dell'associazione, dei suoi membri e della sua mission, ed un secondo menu che raccoglie i contenuti del sito e che si articola in:

- Formazione,
- Iniziative ed Eventi,
- Documenti,
- Euromobility Journal,
- Link utili,
- Normativa,
- Area soci.

Il secondo menu presenta due sezioni di carattere più teorico: la sezione *Documenti* articolata, a sua volta, in *Atti dei convegni* organizzati dall'associazione, *Rassegna stampa* che raccoglie una rassegna di articoli dal 1998 ad oggi sulla mobilità e i trasporti, sui sistemi di mobility management e sui nuovi servizi offerti nel settore, e *Strumenti per il mobility manager* in cui è possibile scaricare e consultare manuali e altre pubblicazioni sull'argomento; e la sezione *Normativa* che definisce il quadro normativo sul mobility management, sulla mobilità sostenibile, sui trasporti e sull'inquinamento atmosferico e acustico.

A queste due sezioni se ne affiancano altre tre di carattere più divulgativo:

- la sezione *Formazione*, che contiene informazioni sui corsi di formazione organizzati per mobility manager;
- la sezione *Iniziative ed Eventi* che propone un continuo aggiornamento sui convegni e sulle esposizioni organizzate per il 2007, oltre a contenere un archivio degli eventi realizzati negli anni precedenti;
- la sezione *Euromobility Journal* in cui è possibile scaricare o consultare i numeri della rivista on line dell'Associazione.

Infine, la sezione *Area soci* è una sorta di manifesto per il "reclutamento" di nuovi soci in cui sono presentati i membri dell'associazione, i vantaggi per i soci e la programmazione delle attività prevista per l'anno in corso.

Il sito si distingue per l'attualità e per la chiarezza degli argomenti trattati e per la semplicità della sua struttura che, nonostante la ricchezza dei contenuti, ne rende agevole la consultazione da parte degli utenti.

Il mobility management si sta rivelando uno strumento efficace ed innovativo per ridurre le dimensioni del fenomeno della congestione ed i tempi di trasporto individuale, per migliorare l'accessibilità ai centri urbani e per limitare le emissioni di inquinanti in atmosfera.

Il sistema prevede la definizione ed applicazione di misure *soft*, che non consistono nella costruzione di nuove infrastrutture, ma nella promozione di iniziative di *persuasione* come le campagne informative, di *concessione* cioè l'offerta di nuovi servizi per i cittadini e di *restrizione*, quali ad esempio il road pricing o il park pricing.

Attraverso tali politiche si cerca sia di disincentivare l'uso di mezzi privati sia di modificare le abitudini degli utenti formando una coscienza collettiva sulla necessità di adottare comportamenti che tutelino la qualità dell'ambiente.



www.epommweb.org

EPOMM - European Platform on Mobility Management

EPOMM è una piattaforma internazionale finalizzata a promuovere il mobility management in Europa e a scambiare e confrontare esperienze tra i diversi paesi in modo da supportare e ottimizzare l'implementazione di tali sistemi. Il sito è articolato in tre settori: *The world of mobility management*, *European conference on mobility management*, *National Focal Points*.

The World of Mobility Management contiene tutte le informazioni su progetti e ricerche eseguiti a livello europeo tra cui i progetti europei MOST, MOMENTUM e MOSAIC. La sezione costituisce un valido supporto per comprendere gli obiettivi, la struttura e l'organizzazione di un sistema di mobility management.

È articolata in sottosezioni di approfondimento ognuna riguardante un particolare "soggetto o ente" costituente il sistema: i *Clients* ovvero città, regioni, compagnie, istituzioni locali che vogliono implementare il sistema di mobility management; gli *User services*, servizi finalizzati ad agevolare l'interazione tra i clients, che promuovono l'iniziativa, e gli utenti del servizio; gli *Instruments* che sono gli strumenti utilizzati per mettere a punto il sistema e i *Target groups* ovvero gli utenti finali a cui l'iniziativa è rivolta.

Il menu di ogni categoria è suddiviso in settori ciascuno relativo ad una differente tipologia di soggetti.



Ad esempio, la sottosezione *Instruments* risulta a sua volta articolata in Mobility Center, Mobility Consultant, Mobility Coordinator, Mobility Plan, Mobility Manager e Mobility Office. Interessante è la sezione che presenta il Mobility Plan, una tipologia di piano che contiene le indicazioni per implementare il sistema di mobility management; la cui elaborazione prevede l'analisi delle modalità di trasporto, verso e dall'area di interesse, e delle condizioni di traffico nell'area circostante il sito.

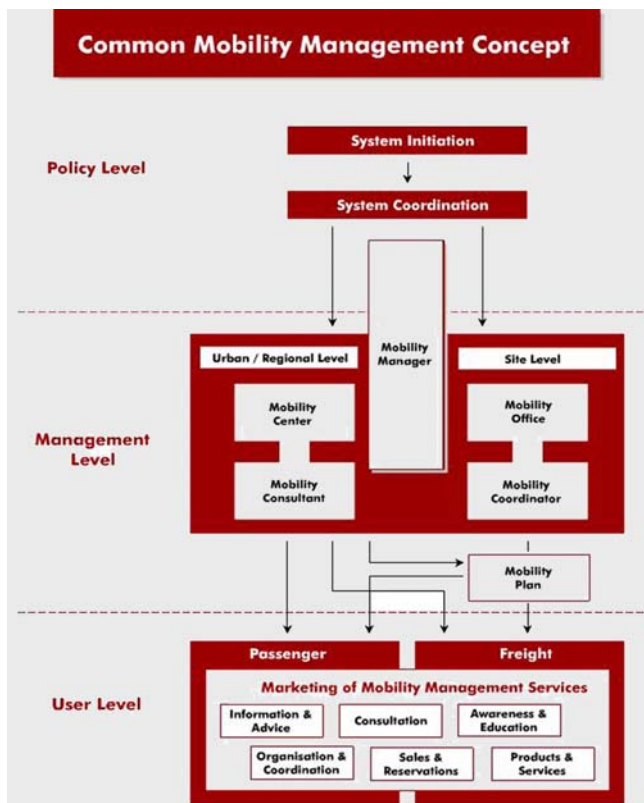
Il Mobility Plan definisce le misure, individua i soggetti responsabili della loro implementazione, le modalità di implementazione delle stesse e la programmazione temporale degli interventi.

Per chi volesse partecipare in qualità di relatore alla *European conference on mobility management*, che si tiene annualmente nei paesi dell'Unione Europea, oppure per chi fosse interessato alle conferenze precedenti il sito offre una sezione apposita dalla quale è possibile ottenere varie informazioni in merito.

Infine, nell'area *National Focal Points* sono riportati i link ai siti delle "sezioni operative" coinvolte nelle attività dell'EPOMM e che agiscono come punti di riferimento in ogni nazione per raccogliere e divulgare informazioni.

Nella home page sono presenti altre interessanti sezioni:

- *News* che archivia brevi notizie riguardanti le più recenti novità del settore, riportando anche i link e i recapiti a cui rivolgersi per ottenere maggiori informazioni su ciascuna notizia;
- *Link*, un elenco dei siti web sul mobility management e sui principali progetti dell'Unione Europea nel settore della mobilità;
- *Examples* in cui sono riportati esempi di esperienze;
- *About EPOMM* nella quale sono presentate l'organizzazione, le ambizioni ed i partner del network;
- *Search* e *FAQ* per ottenere velocemente informazioni su argomenti di specifico interesse per l'utente;
- *Contact* per contattare direttamente la segreteria o una delle sedi nazionali dell'EPOMM.



www.cittamobile.it

Cittàmobile - Associazione per la mobilità sostenibile

Cittàmobile è il sito internet dell'Associazione delle città italiane per la mobilità sostenibile e lo sviluppo dei trasporti, nata nel 2002, per volontà di quattordici comuni italiani capoluogo delle aree metropolitane.

Alla luce della necessità di apportare innovazioni alle politiche relative al governo della mobilità, le dodici città hanno deciso di creare una "rete" per promuovere esperienze e progetti che abbiano lo scopo di:

- migliorare il sistema della mobilità nelle aree urbane e metropolitane
- incrementare le prestazioni ambientali nel settore dei trasporti
- dotarsi di un sito web per far conoscere le proprie attività ed illustrare i risultati conseguiti.

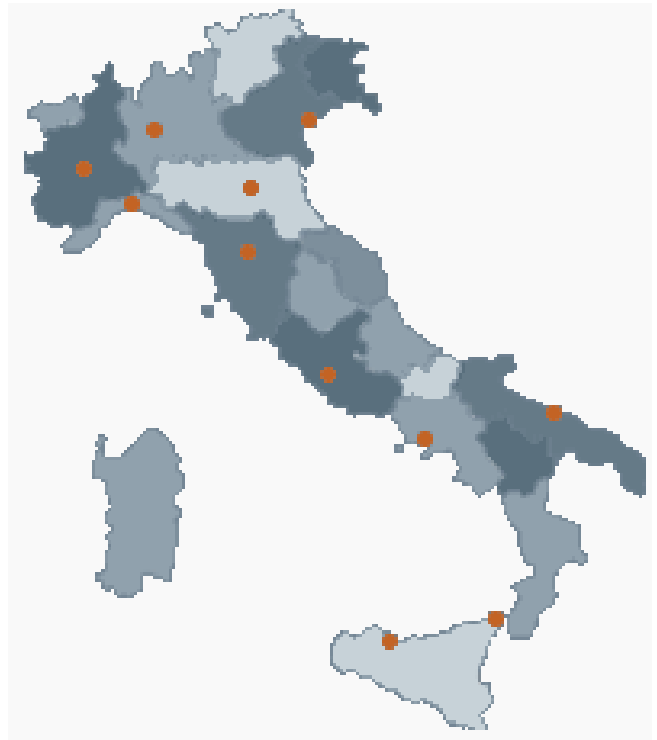
Cittàmobile offre approfondimenti su vari argomenti quali la pianificazione dei trasporti, la mobilità sostenibile, l'inquinamento e la sicurezza stradale, le politiche europee sulla mobilità, proponendo una chiara articolazione degli stessi in differenti sessioni tematiche:

- *Europa*,
- *Best practices*,
- *Mobility management*,
- *Mobilità e trasporti*,
- *Qualità dell'aria*,
- *Sicurezza stradale*.

Molto interessante è la sezione *Europa*, una sorta di bollettino informativo dell'Unione Europea che riporta le ultime novità a livello comunitario riguardanti piani d'azione, programmi, direttive, accordi, applicazioni per la mobilità sostenibile promosse nei vari stati europei.

Cliccando sul link *Best practice* è possibile consultare un catalogo di esperienze e sperimentazioni realizzate che si sono distinte per l'efficacia delle soluzioni "ecologiche" proposte. Di notevole attualità sono anche le due sezioni *Qualità dell'aria*, contenente notizie su documenti, incontri, politiche e nuove tecnologie per la riduzione delle emissioni in atmosfera, e *Sicurezza stradale* nella quale si focalizza l'attenzione sul problema degli incidenti stradali e sulle misure di sicurezza da adottare per ridurre la frequenza e le conseguenze.

Dalla home page è invece possibile accedere alla sezione *Inchieste ed approfondimenti*, che raccoglie documenti relativi a diversi settori: dai progetti realizzati da alcune aziende dei trasporti pubblici locali per migliorare l'offerta di servizi e per incrementare il loro bacino di utenza alle nuove tecnologie sui veicoli ecologici; dal confronto tra le diverse agenzie europee per la mobilità all'analisi dei problemi sulla sicurezza collegati all'uso delle biciclette.



Il sito si caratterizza per l'originalità dei temi in quanto integra continuamente argomenti riguardanti la mobilità con gli aspetti ambientali favorendo, attraverso la descrizione di applicazioni realizzate e documenti di carattere istituzionale, la conoscenza di soluzioni innovative, quali il road pricing, il car sharing, il traffic calming, la circolazione a targhe alterne, l'uso di veicoli ecologici, per affrontare problemi che ormai sono diventati molto comuni nelle città italiane ed estere.

I servizi per gli utenti di Cittàmobile

Il sito Cittàmobile è provvisto di due sezioni sulle ultime novità nel settore: la sezione *News* nella quale è possibile essere continuamente aggiornati su master, corsi di formazione, convenzioni stipulate, sondaggi, iniziative, campagne informative e progetti promossi nelle città; e la sezione *Eventi* molto utile per chi fosse interessato ad avere maggiori informazioni sui convegni realizzati in Italia e all'estero. È disponibile anche un servizio di newsletter e un'area riservata per i membri dell'associazione.